

แผนภูมิ ๑ ขั้นตอนการคัดเลือกรางวัล “หนึ่งแสนครูดี” ของสถานศึกษาทุกสังกัด

สถานศึกษาทุกสังกัด

(ยกเว้นสถานศึกษาในสังกัดสำนักงานคณะกรรมการส่งเสริมการศึกษาเอกชน ในกรุงเทพมหานคร)



พิจารณาคัดเลือกครูและรองผู้บริหารสถานศึกษาผู้สมควรได้รับรางวัล “หนึ่งแสนครูดี” จำนวนไม่เกินร้อยละ ๒๐ พร้อมแบบเสนอขอรับการคัดเลือกฯเสนอ คณะกรรมการสถานศึกษา พิจารณาภายในวันที่ ๓๑ พฤษภาคม ๒๕๕๕



- คณะกรรมการสถานศึกษา พิจารณาคัดเลือกพร้อมแบบเสนอขอรับการคัดเลือกฯของผู้สมควรได้รับรางวัล “หนึ่งแสนครูดี” จำนวนไม่เกินร้อยละ 20 ของผู้ประกอบวิชาชีพประเภทนั้นๆ แล้วจัดเรียงลำดับผู้ที่ได้รับการคัดเลือกฯ เสนอไปยังคุรุสภาเขตพื้นที่การศึกษา หรือ หน่วยงานต้นสังกัด แล้วแต่กรณี ภายในวันที่ ๘ มิถุนายน ๒๕๕๕

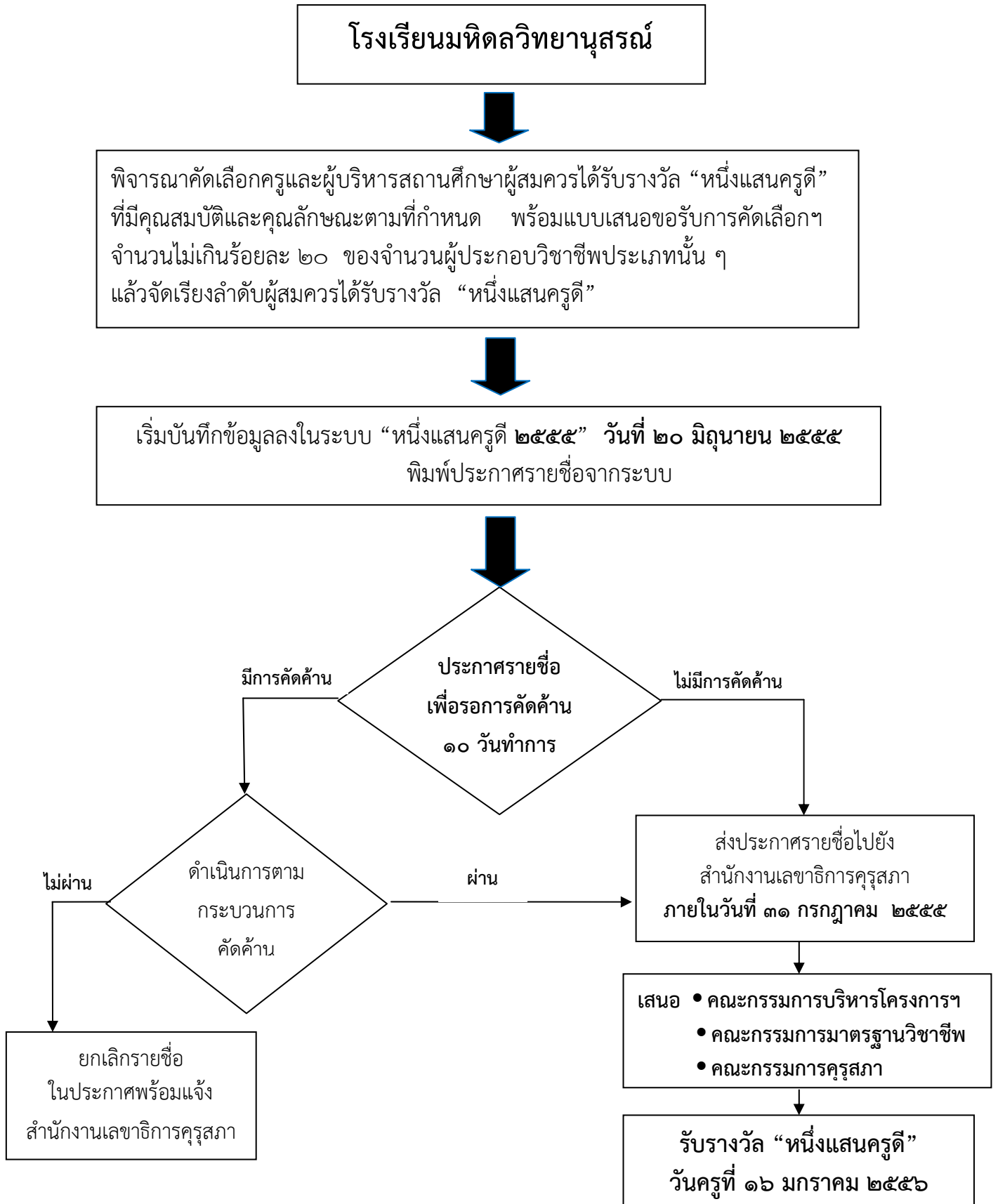


- คุรุสภาเขตพื้นที่การศึกษา หรือ หน่วยงานต้นสังกัด แล้วแต่กรณี จัดส่งเฉพาะรายชื่อโดยจัดเรียงลำดับผู้ที่ได้รับการคัดเลือกพร้อมประกาศฯ ไปยังสำนักงานเลขาธิการคุรุสภาผ่านระบบเทคโนโลยีสารสนเทศ “หนึ่งแสนครูดี ๒๕๕๕” ภายในวันที่ ๓๑ กรกฎาคม พ.ศ. ๒๕๕๕

(แผนภูมิ ๓ - แผนภูมิ ๙ แล้วแต่กรณี)

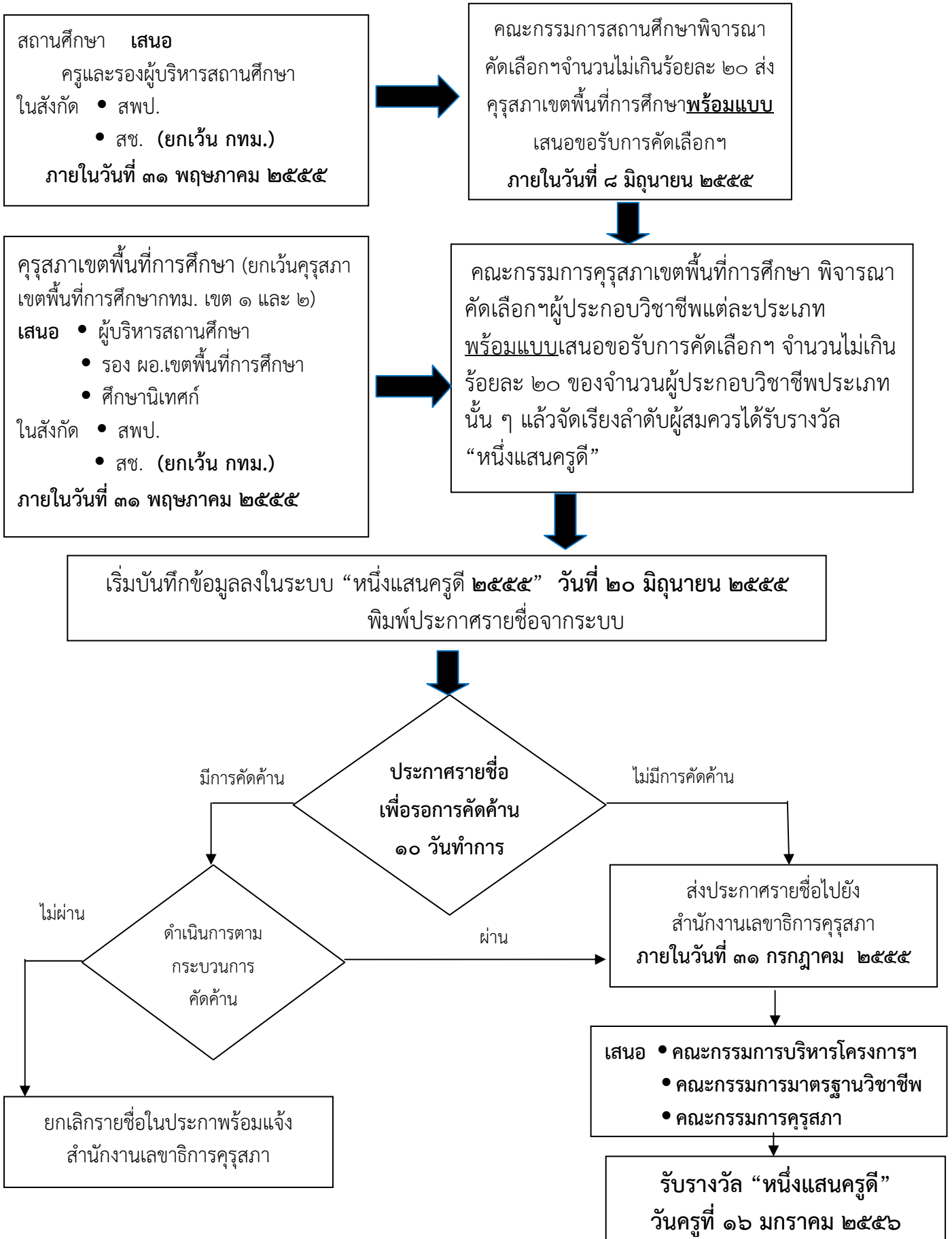
หมายเหตุ สถานศึกษาใดที่มีผู้ประกอบวิชาชีพครูและรองผู้บริหารสถานศึกษา น้อยกว่า ๕ คน ให้เสนอชื่อผู้ประกอบวิชาชีพที่สมควรได้รับรางวัลหนึ่งแสนครูดีได้ ๑ คน ทั้งนี้ ให้อยู่ในดุลพินิจของคณะกรรมการสถานศึกษานั้น หรือ โรงเรียนมหิดลวิทยานุสรณ์ แล้วแต่กรณี

แผนภูมิ ๒ ขั้นตอนการดำเนินการคัดเลือกรางวัล “หนึ่งแสนครูดี” ของ
โรงเรียนมหิตลวิทยานุสรณ์

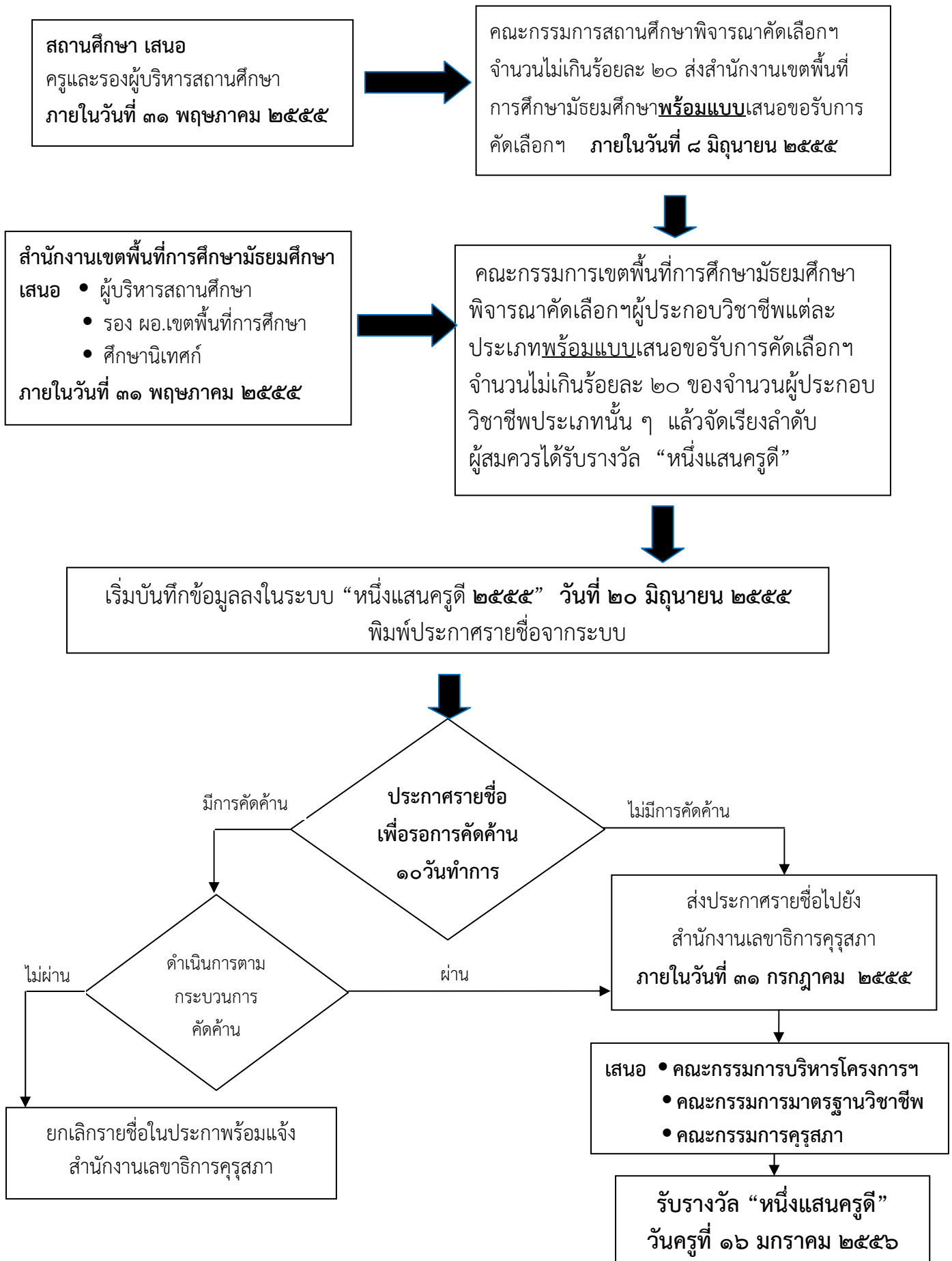


หมายเหตุ สถานศึกษาใดที่มีผู้ประกอบวิชาชีพครูและรองผู้บริหารสถานศึกษา น้อยกว่า ๕ คน ให้เสนอชื่อผู้ประกอบวิชาชีพที่สมควรได้รับรางวัลหนึ่งแสนครูดีได้ ๑ คน ทั้งนี้ ให้อยู่ในดุลพินิจของคณะกรรมการสถานศึกษานั้น หรือ โรงเรียนมหิตลวิทยานุสรณ์ แล้วแต่กรณี

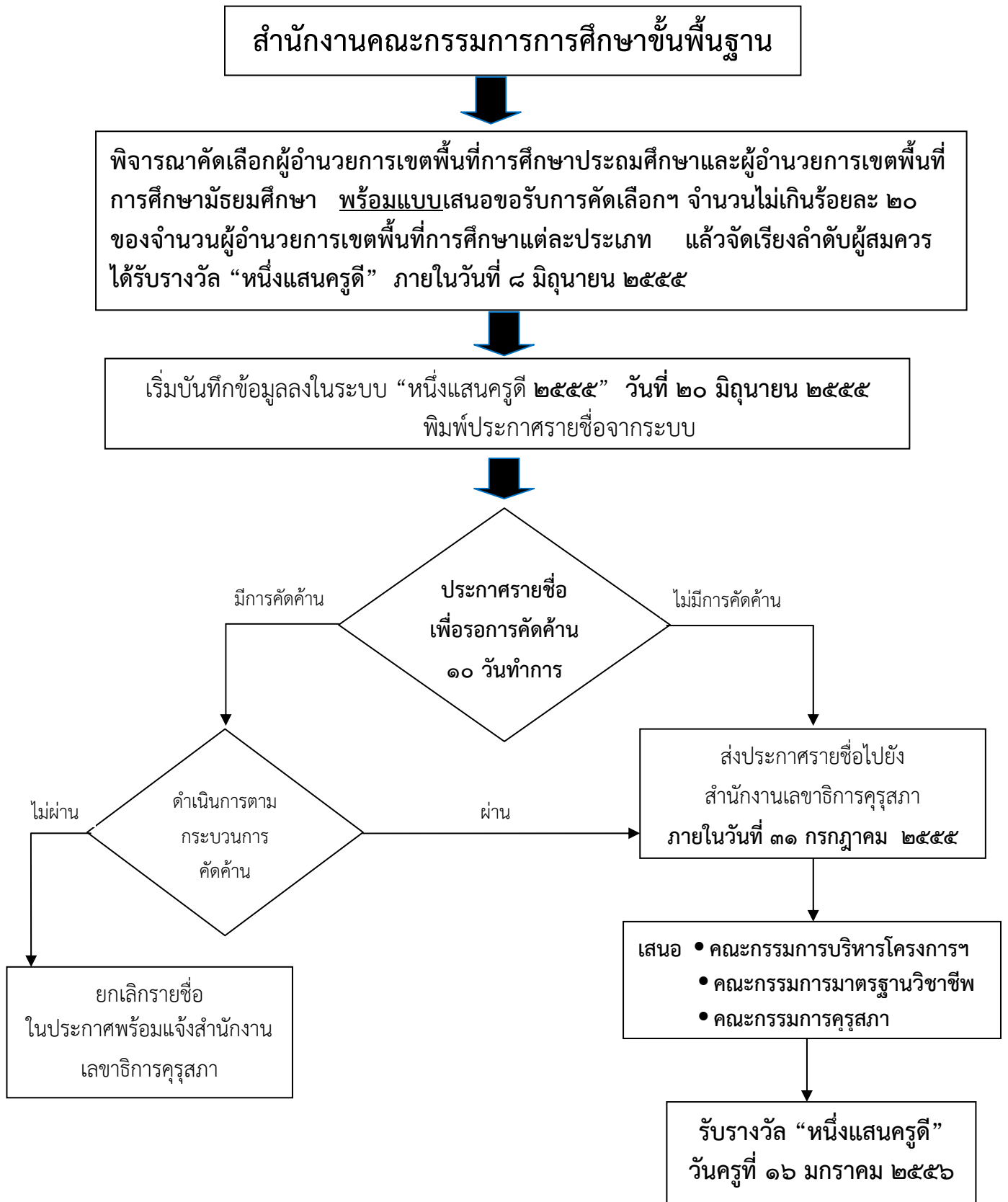
แผนภูมิ ๓ ขั้นตอนการดำเนินการคัดเลือกรางวัล “หนึ่งแสนครูดี” ของ
คุรุสภาเขตพื้นที่การศึกษา
 (ยกเว้น คุรุสภาเขตพื้นที่การศึกษารุงเทพมหานครเขต ๑ และ เขต ๒)



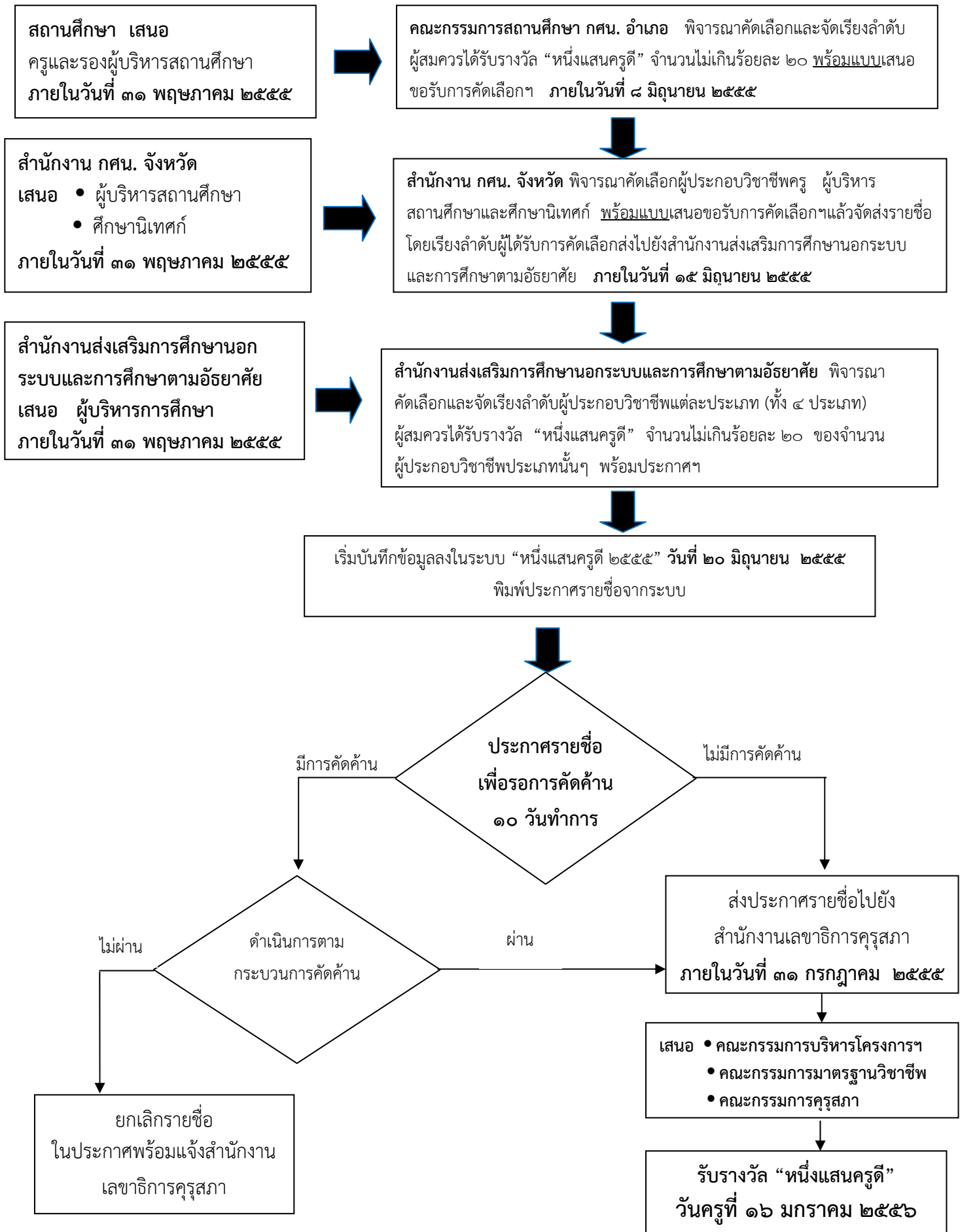
แผนภูมิ ๔ ขั้นตอนการดำเนินการคัดเลือกรางวัล “หนึ่งแสนครูดี” ของสำนักงานเขตพื้นที่การศึกษามัธยมศึกษา



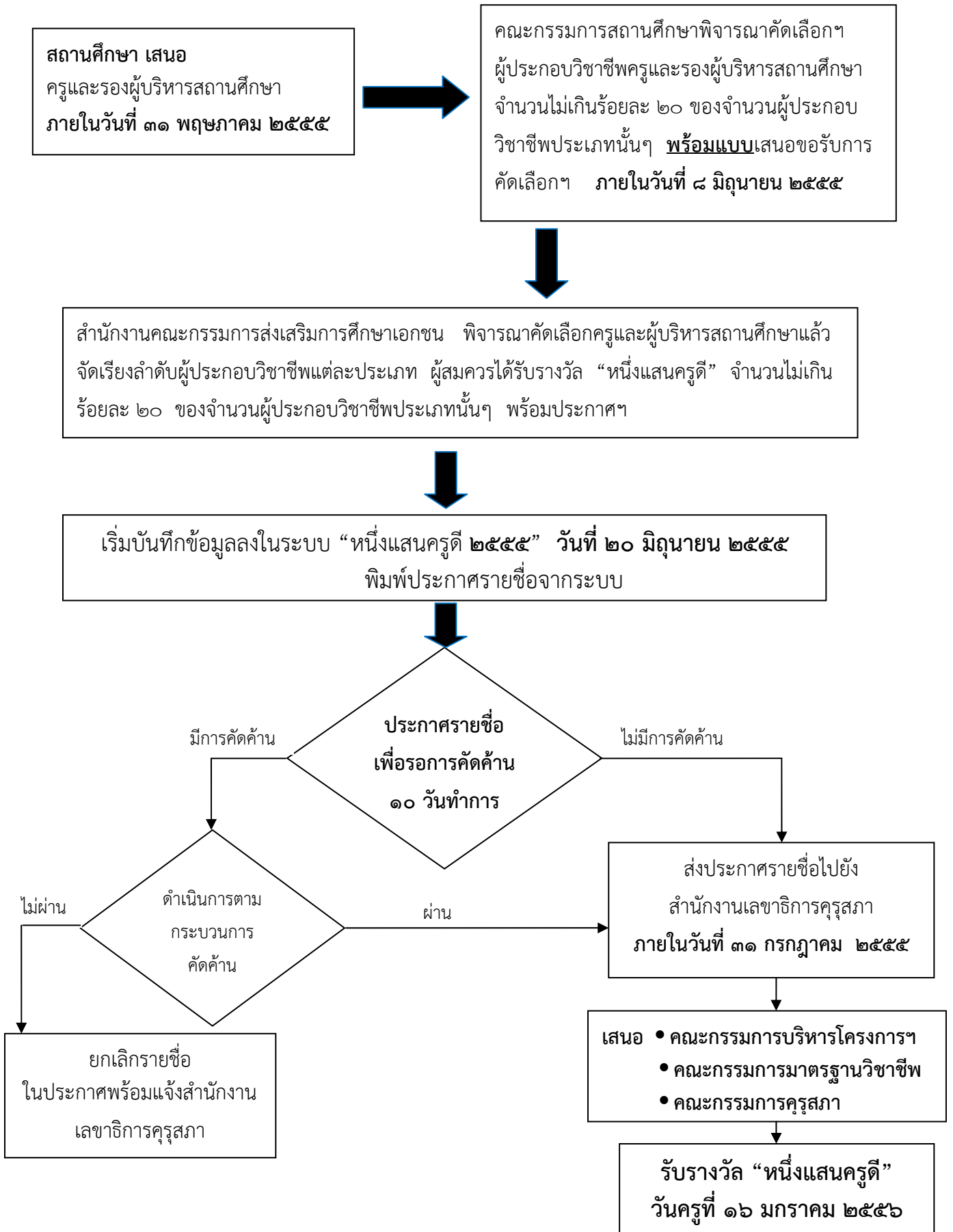
แผนภูมิ ๕ ขั้นตอนการดำเนินการคัดเลือกรางวัล “หนึ่งแสนครูดี” ของ
สำนักงานคณะกรรมการการศึกษาขั้นพื้นฐาน



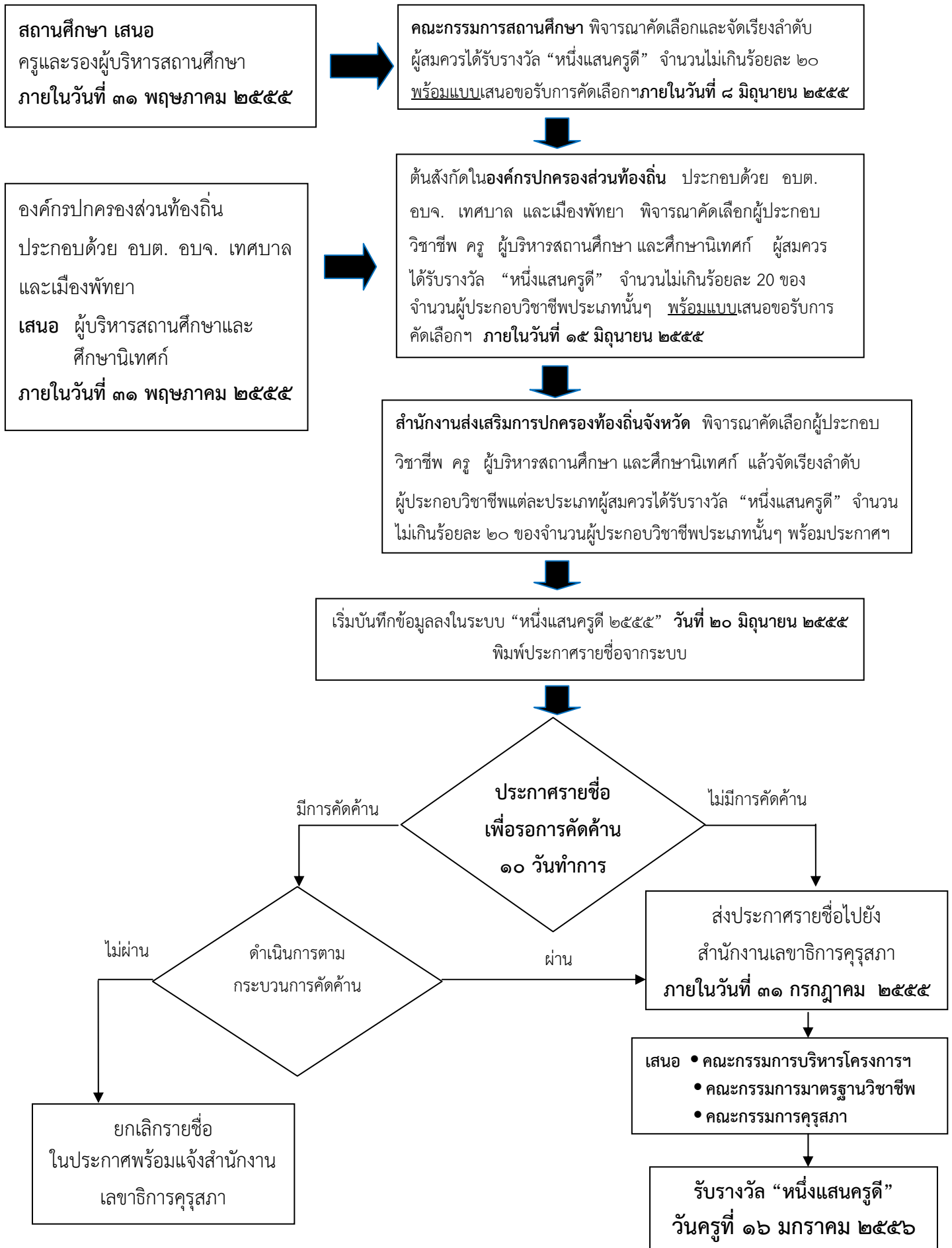
แผนภูมิ ๖ ขั้นตอนการดำเนินการคัดเลือกรางวัล “หนึ่งแสนครูดี” ของสำนักงานส่งเสริมการศึกษานอกระบบและการศึกษาตามอัธยาศัย



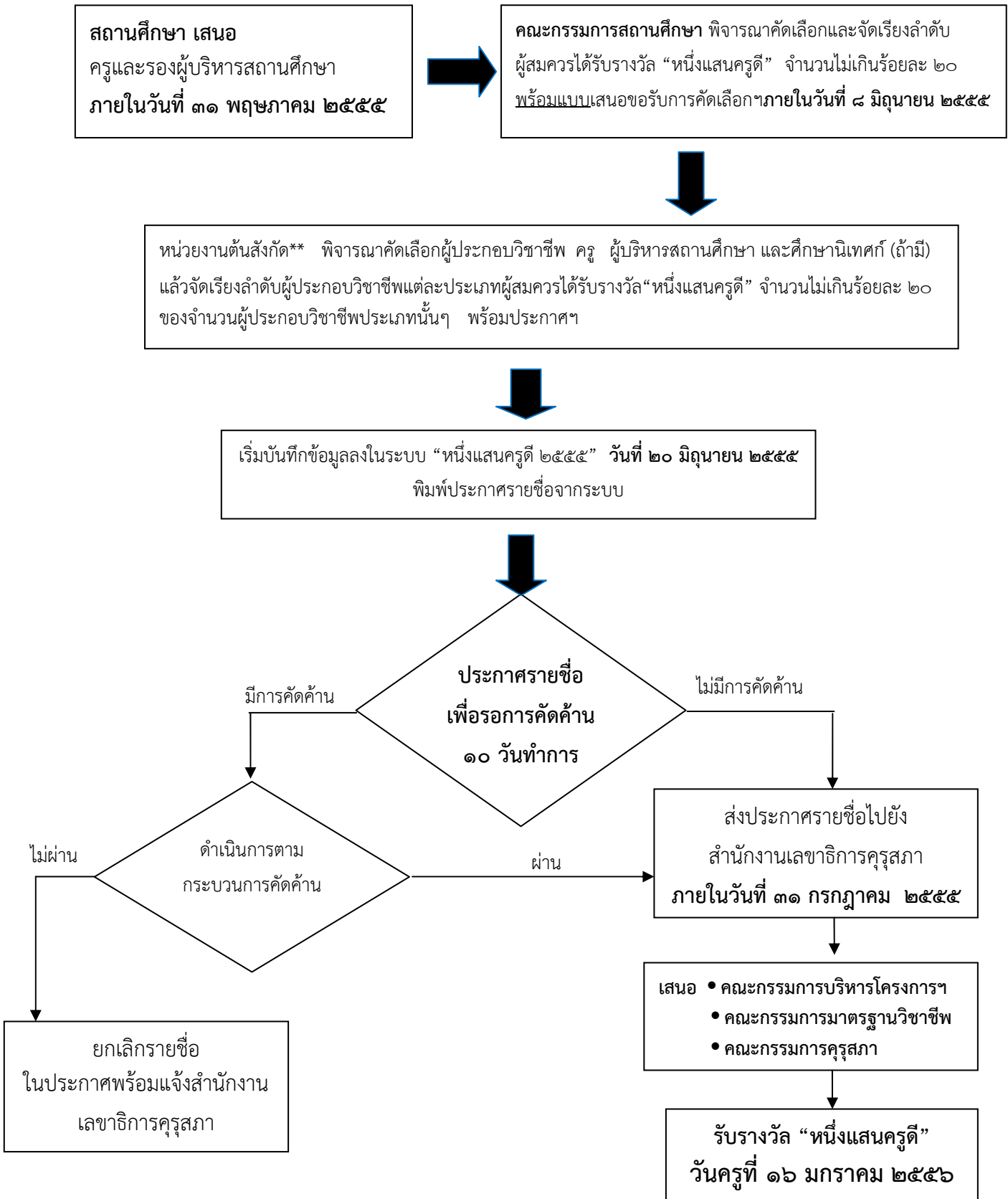
แผนภูมิ ๗ ขั้นตอนการดำเนินการคัดเลือกรางวัล “หนึ่งแสนครูดี” ของ
สำนักงานคณะกรรมการส่งเสริมการศึกษาเอกชน
(เฉพาะกรุงเทพมหานคร)



แผนภูมิ ๘ ขั้นตอนการดำเนินการคัดเลือกรางวัล “หนึ่งแสนครูดี” ของกรมส่งเสริมการปกครองท้องถิ่น กระทรวงมหาดไทย



แผนภูมิ ๙ ขั้นตอนการดำเนินการคัดเลือกรางวัล “หนึ่งแสนครูดี” ของ หน่วยงานต้นสังกัดอื่น **



หมายเหตุ ** หมายถึง

สำนักงานคณะกรรมการการอาชีวศึกษา สำนักงานคณะกรรมการการอุดมศึกษา สำนักงานการศึกษากรุงเทพมหานคร
สำนักบริหารงานการศึกษาพิเศษ สถาบันการพลศึกษา สถาบันบัณฑิตพัฒนศิลป์ และสำนักงานพระพุทธศาสนาแห่งชาติ