



ลงทะเบียนรับผ่านระบบ สพป.สป.2
 เลขที่รับ 20899 วันที่ 9 ต.ค. 2557
 เวลา 14.13 น.
 กง. อก. บค. นผ.
 สค. สช. ศน. ตสน.

ศาลากลางจังหวัดสมุทรปราการ
 ถนนสุทธิภิรมย์ สป. ๑๐๒๗๐

ที่ สป ๐๐๑๗.๓/ว ๒๐๕๗

๓๐ กันยายน ๒๕๕๗

เรื่อง ขอความร่วมมือสนับสนุนในการจัดซื้อ “ดอกแก้วกัลยา”

เรียน หัวหน้าส่วนราชการทุกส่วนราชการ หัวหน้าหน่วยงานรัฐวิสาหกิจทุกแห่ง นายอำเภอทุกอำเภอ นายกองค้การบริหารส่วนจังหวัดสมุทรปราการ นายกเทศมนตรีนครสมุทรปราการ นายกเทศมนตรีเมืองทุกแห่ง

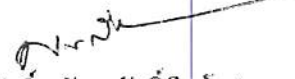
- สิ่งที่ส่งมาด้วย ๑. เอกสารแผ่นพับ “ดอกแก้วกัลยา”
 ๒. ใบสั่งซื้อดอกแก้วกัลยา

ด้วยจังหวัดฯ ได้รับแจ้งจากสภาสังคมสงเคราะห์แห่งประเทศไทยในพระบรมราชูปถัมภ์ว่าสมเด็จพระเจ้าพี่นางเธอ เจ้าฟ้ากัลยาณิวัฒนา กรมหลวงนราธิวาสราชนครินทร์ ทรงพระกรุณาโปรดเกล้าฯ พระราชทานชื่อดอกไม้ประดิษฐ์ ซึ่งประดิษฐ์โดยคนพิการในสำนักส่งเสริมอาชีพและพัฒนาคนพิการสภาสังคมสงเคราะห์แห่งประเทศไทย ในพระบรมราชูปถัมภ์ว่า “ดอกแก้วกัลยา” และพระราชทานพระอนุญาตให้ใช้เป็นดอกไม้สัญลักษณ์ของคนพิการทั่วประเทศเพื่อเป็นสิริมงคลแก่คนพิการและองค์กรของคนพิการ ทรงมีพระดำรัสให้ฝึกอบรมอาชีพคนพิการเพื่อประดิษฐ์ “ดอกแก้วกัลยา” และจำหน่ายเพื่อหารายได้ไปดำเนินงานส่งเสริมและพัฒนาคนพิการในด้านต่างๆ เช่น การอาชีพ การศึกษา การป้องกันความพิการและการฟื้นฟูสมรรถภาพ เป็นต้น ซึ่งสภาสังคมสงเคราะห์ฯ ได้เริ่มดำเนินงานสนองพระดำรัสมาตั้งแต่ปี ๒๕๔๗

ในการนี้ จึงขอความร่วมมือประชาสัมพันธ์เชิญชวนข้าราชการ พนักงาน ลูกจ้างในสังกัด และบุคคลทั่วไปให้การสนับสนุนชื่อ “ดอกแก้วกัลยา” และผลิตภัณฑ์ดอกแก้วกัลยา ตามแต่จะเห็นสมควร และขอความร่วมมือในการติด “ดอกแก้วกัลยา” ที่สื่อในระหว่างเดือนตุลาคม - ธันวาคม ๒๕๕๗ เพื่อน้อมรำลึกถึงพระกรุณาธิคุณของสมเด็จพระเจ้าพี่นางเธอ เจ้าฟ้ากัลยาณิวัฒนา กรมหลวงนราธิวาสราชนครินทร์ ที่ทรงมีพระเมตตาต่อพลสภนิกรและคนพิการทั่วประเทศ และสนองพระประสงค์ในการประชาสัมพันธ์ดอกแก้วกัลยาให้เป็นที่รู้จักอย่างทั่วถึง เพื่อให้ได้รับการสนับสนุนอย่างเพียงพอที่จะช่วยคนพิการได้ต่อไป รายละเอียดตามเอกสารที่ส่งมาด้วย

จึงเรียนมาเพื่อพิจารณาดำเนินการต่อไป ในส่วนของอำเภอขอให้แจ้งองค์กรปกครองส่วนท้องถิ่นในพื้นที่ทราบต่อไปด้วย

ขอแสดงความนับถือ


 (นายพงษ์ศักดิ์ พัฒนศักดิ์ภิญโญ)
 รองผู้ว่าราชการจังหวัด ปฏิบัติราชการแทน
 ผู้ว่าราชการจังหวัดสมุทรปราการ

สำนักงานจังหวัด
 กลุ่มงานอำนวยการ
 โทร/โทรสาร ๐ ๒๗๐๒ ๕๐๒๑ - ๔ ต่อ ๓๓๕๓๑

ใบสั่งซื้อผลิตภัณฑ์ดอกแก้วกัลยา
สภาสังคมสงเคราะห์แห่งประเทศไทย ในพระบรมราชูปถัมภ์

1. ชื่อ - สกุล ในนามของ

หน่วยงาน

สถานที่ติดต่อ เลขที่ ซอย ถนน

แขวง/ตำบล อำเภอ/เขต จังหวัด รหัสไปรษณีย์

โทรศัพท์ โทรสาร มือถือ

2. สั่งซื้อผลิตภัณฑ์ดอกแก้วกัลยา ดังนี้

<input type="radio"/> ดอกเดี่ยว ราคา 20.- บาท	จำนวน	ดอก	<input type="radio"/> กระเช้าจิว ราคา 120.- บาท	จำนวน	กระเช้า
<input type="radio"/> ดอกเดี่ยวมีดอกไม้แซม ราคา 50.- บาท	จำนวน	กล่อ่ง	<input type="radio"/> กระเช้าใหญ่ ราคา 450.- บาท	จำนวน	กระเช้า
<input type="radio"/> ปากกาแก้วกัลยา ราคา 30.- บาท	จำนวน	ค้ำม	<input type="radio"/> ตะกร้าเล็ก ราคา 200.- บาท	จำนวน	ตะกร้า
<input type="radio"/> ช่อยาว 5 ดอก ราคา 120.- บาท	จำนวน	ช่อ	<input type="radio"/> กระถางจิว ราคา 200.- บาท	จำนวน	กระถาง
<input type="radio"/> พานพุ่มเล็ก ราคา 1,500.- บาท	จำนวน	พาน	<input type="radio"/> แจกันแก้ว ราคา 1,260.- บาท	จำนวน	แจกัน
<input type="radio"/> พานพุ่มใหญ่ ราคา 2,500.- บาท	จำนวน	พาน	<input type="radio"/> สมุดโน้ต ราคา 45.- บาท	จำนวน	เล่ม

รวมเป็นเงินจำนวน บาท (.....)

3. การรับของ

จะไปรับที่สำนักส่งเสริมอาชีพและพัฒนาคนพิการ สภาสังคมสงเคราะห์ ฯ ภายในวันที่

ขอให้จัดส่งให้ที่ ภายใน วันที่

4. ชำระเงิน โดย เงินสดในวันที่ได้รับของ

เช็ค / คำแลกเงิน ธนาคาร สาขา เลขที่ วันที่

ธนาคารค้ำจาย สภาสังคมสงเคราะห์แห่งประเทศไทย ฯ ปณ.คูสิต.เลขที่ วันที่

โอนเงิน เข้าบัญชีสะสมทรัพย์ ธนาคารกรุงเทพฯ จำกัด มหาชน สาขาอุรุพงษ์ ชื่อบัญชี " กองทุนดอกแก้วกัลยา สภาสังคมสงเคราะห์แห่งประเทศไทย ฯ" เลขที่บัญชี 149-0-98346-5

** การโอนเงินจะได้รับการยกเว้นค่าธรรมเนียม โปรดแสดงเอกสารด้านตรงกับทางธนาคาร	ลงนาม	ผู้สั่งซื้อ
	(.....)	
	วันที่	

หมายเหตุ 1. กรุณาส่งใบสั่งซื้อและใบโอนเงิน ไปที่ คุณลดาวัลย์ ไชยป้อหา สำนักส่งเสริมอาชีพและพัฒนาคนพิการ ทางโทรสาร หมายเลข 0-2241-5125, 0-2241-2841

2. บุคคลหรือหน่วยงานที่ให้การสนับสนุนชื่อผลิตภัณฑ์ดอกแก้วกัลยา หรือบริจาคเงินสมทบ "กองทุนดอกแก้วกัลยา ฯ" เป็นเงิน 100,000.- บาท (หนึ่งแสนบาทถ้วน) ขึ้นไป จะได้เข้ารับประทานโล่ผู้มีอุปการคุณจากพระเจ้าวรวงศ์เธอ พระองค์เจ้าโสมสวลี พระวรราชาทินัดดามาตุ องค์ประธานในพิธีเปิดงานวันคนพิการ ครั้งที่ 48 ประจำปี 2557 ในวันเสาร์ที่ 15 พฤศจิกายน 2557 ณ สวนอัมพร โดยขอความกรุณาแจ้งความจำนง ภายในวันที่ 30 ตุลาคม 2557

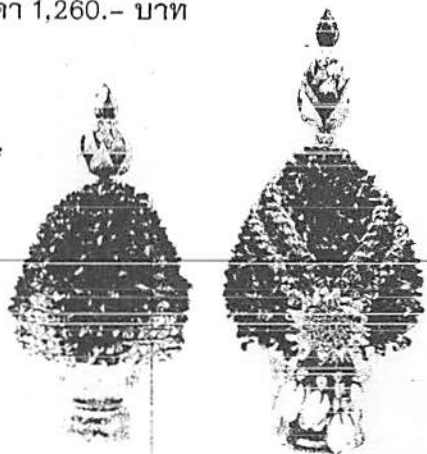
โปรดพลิก ⇨



กระเช้าใหญ่ (20 x 28 ซม.)
ราคา 450.- บาท



แจกันแก้ว (20 x 30 ซม.)
ราคา 1,260.- บาท



พานพุ่มใหญ่ (22 x 47 ซม.) ราคา 2,500.- บาท
พานพุ่มเล็ก (20 x 32 ซม.) ราคา 1,500.- บาท



ชื่อ ราคา 120.- บาท



ขอเชิญสั่งซื้อ “**ดอกแก้วกัลยา**” ได้ที่
สำนักส่งเสริมอาชีพและพัฒนาคนพิการ สภาสังคมสงเคราะห์ฯ
ถนนเทอดดำวี เขตดุสิต กรุงเทพฯ 10300
โทรศัพท์และโทรสาร 0 - 2241 - 2841
0 - 2241 - 5125

หรือ

บริจาคสมทบ “**กองทุนดอกแก้วกัลยา**” ได้ที่

ชื่อบัญชี

กองทุนดอกแก้วกัลยา สภาสังคมสงเคราะห์แห่งประเทศไทยฯ
บัญชีสะสมทรัพย์ เลขที่ 149 - 0 - 98346 - 5
ธนาคารกรุงเทพ จำกัด (มหาชน)

(ใบเสร็จรับเงินการบริจาคสามารถนำไปใช้ลดหย่อนภาษีได้)



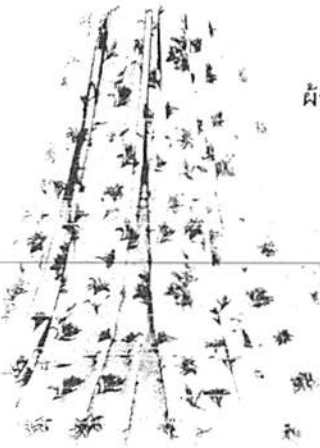
ดอกแก้วกัลยา

ดอกไม้พระราชทานพระอนุญาตให้ใช้เป็น
สัญลักษณ์ของคนพิการ

E-mail : infojit@ncsw.or.th
www.ncsw.or.th

ลิขสิทธิ์ : สภาสังคมสงเคราะห์แห่งประเทศไทย ในพระบรมราชูปถัมภ์

ผลิตภัณฑ์สายดอกแก้วกัลยา



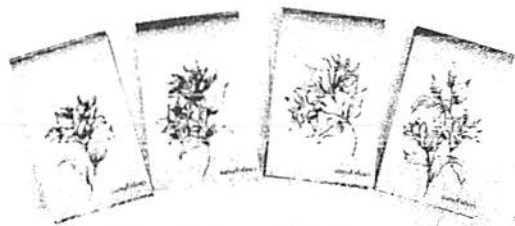
ผ้าฝ้ายพิมพ์ลายดอกแก้วกัลยา
(หน้ากว้าง 37 นิ้ว)
เมตรละ 220.- บาท

พม๑



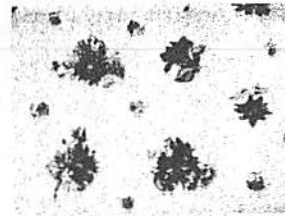
ผ้าป่านพิมพ์ลายดอกแก้วกัลยา
(หน้ากว้าง 54 นิ้ว)
เมตรละ 290.- บาท

พม๑



สมุดโน้ตแก้วกัลยา (หน้าปก 4 ลาย)
(9 x 15 ซม.)
เล่มละ 45.- บาท

ผ้าฝ้าย



ลายช่อหลากสี มี 3 สีพื้น
- สีครีม
- สีส้ม
- สีขาว



ลายดอกเดี่ยว มี 3 สีพื้น
- สีฟ้า
- สีส้ม
- สีขาว

ผ้าป่าน



ลายช่อหลากสี มี 2 สีพื้น
- สีชมพู
- สีเหลือง



ลายดอกเดี่ยวเล็ก มี 2 สีพื้น
- สีชมพู
- สีเหลือง

ขอเชิญสั่งซื้อ "ผลิตภัณฑ์สายดอกแก้วกัลยา" ได้ที่
สำนักส่งเสริมอาชีพและพัฒนาคนพิการ สภาสังคมสงเคราะห์ฯ
ถนนเทอดดำริ เขตดุสิต กรุงเทพฯ 10300
โทรศัพท์และโทรสาร 0 - 2241 - 2841 0 - 2241 - 5125

และ

สภาสังคมสงเคราะห์แห่งประเทศไทยฯ
ถนนราชวิถี เขตราชเทวี กรุงเทพฯ 10400
โทรศัพท์ 0 - 2354 - 7533 - 37 ต่อ 103