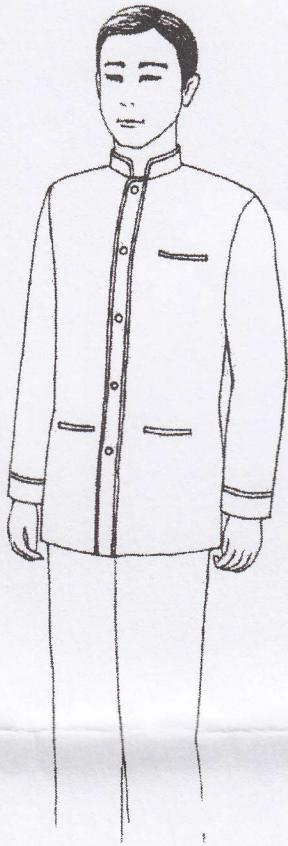
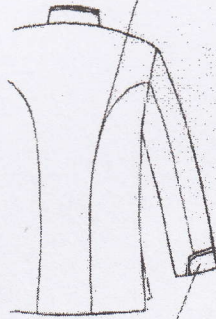


แบบที่ ๒

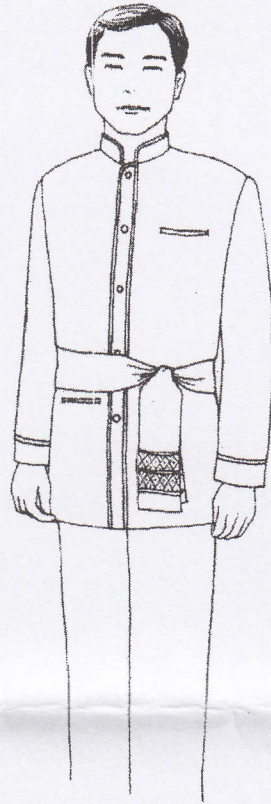


ถ้ามีเส้นรอยต่อ
ให้เดินจักรทับตะเข็บ
(มีหรือไม่มีก็ได้)



ปลายแขนเย็บทาบ
ด้วยผ้าชนิดเดียวกัน

แบบที่ ๓



เสื้อพระราชทานของบุรุษ

๑. แบบแขนสั้น เป็นเสื้อคอตั้งสูงประมาณ ๓.๕ - ๔ ซม. ตัวเสื้อเข้ารูปเล็กน้อย ผ่าอกตลอด มีสาคกว้างประมาณ ๓.๕ ซม. ขลิบรอบคอและสาบอก ปลายแขนขลิบหรือพับแล้วขลิบที่รอยเย็บ ติดกระดุม ๕ เม็ด กระดุมมีลักษณะเป็นรูปกลมแบนทำด้วยวัสดุหุ้มด้วยผ้าสีเดียวกัน หรือคล้ายคลึงกับเสื้อ กระเป๋ายกไม่มีหรือไม่มีก็ได้ ถ้ามีให้เป็นกระเป๋าล่างข้างซ้าย ๑ กระเป๋า กระเป๋าล่างเป็นกระเป๋าล่างข้างละ ๑ กระเป๋า อยู่สูงกว่าระดับกระดุมเม็ดสุดท้ายเล็กน้อย ขอบกระเป๋ามีขลิบ ชายเสื้ออาจผ่ากันตึง เส้นรอยตัดต่อมีหรือไม่มีก็ได้ ถ้ามีให้เดินจักรทับตะเข็บ
๒. แบบแขนยาว เป็นเสื้อคอตั้งสูงประมาณ ๓.๕ - ๔ ซม. ตัวเสื้อเข้ารูปเล็กน้อย ผ่าอกตลอด มีสาคกว้างประมาณ ๓.๕ ซม. ขลิบรอบคอและสาบอก ติดกระดุม ๕ เม็ด กระดุมมีลักษณะเป็นรูปกลมแบนทำด้วยวัสดุหุ้มด้วยผ้าสีเดียวกัน หรือคล้ายคลึงกับเสื้อ กระเป๋ายกไม่มีหรือไม่มีก็ได้ ถ้ามีให้เป็นกระเป๋าล่างข้างซ้าย ๑ กระเป๋า กระเป๋าล่างเป็นกระเป๋าล่างข้างละ ๑ กระเป๋า อยู่สูงกว่าระดับกระดุมเม็ดสุดท้ายเล็กน้อย ขลิบที่ขอบแขนเสื้อ ตัดแบบเสื้อสากล ปลายแขนเย็บทาบด้วยผ้าชนิดและสีเดียวกันกับตัวเสื้อ กว้างประมาณ ๔ - ๕ ซม. โดยเริ่มจากตะเข็บด้านใน อ้อมด้านหน้า ไปสิ้นสุด เป็นปลายมนทับตะเข็บด้านหลัง ชายเสื้ออาจผ่ากันตึง เส้นรอยตัดต่อมีหรือไม่มีก็ได้ ถ้ามีให้เดินจักรทับตะเข็บ
๓. แบบแขนยาวคาดเอว ตัวเสื้อมีลักษณะเดียวกับแบบที่ ๒ แต่มีผ้าคาดเอว ขนาดกว้างยาวตามความเหมาะสม สีกกลมกลืนหรือตัดกับสีของเสื้อ ผูกเจียนแน่นทางซ้ายมือของผู้สวมใส่